

۱. راهنمای استفاده از توکن های ePass3003

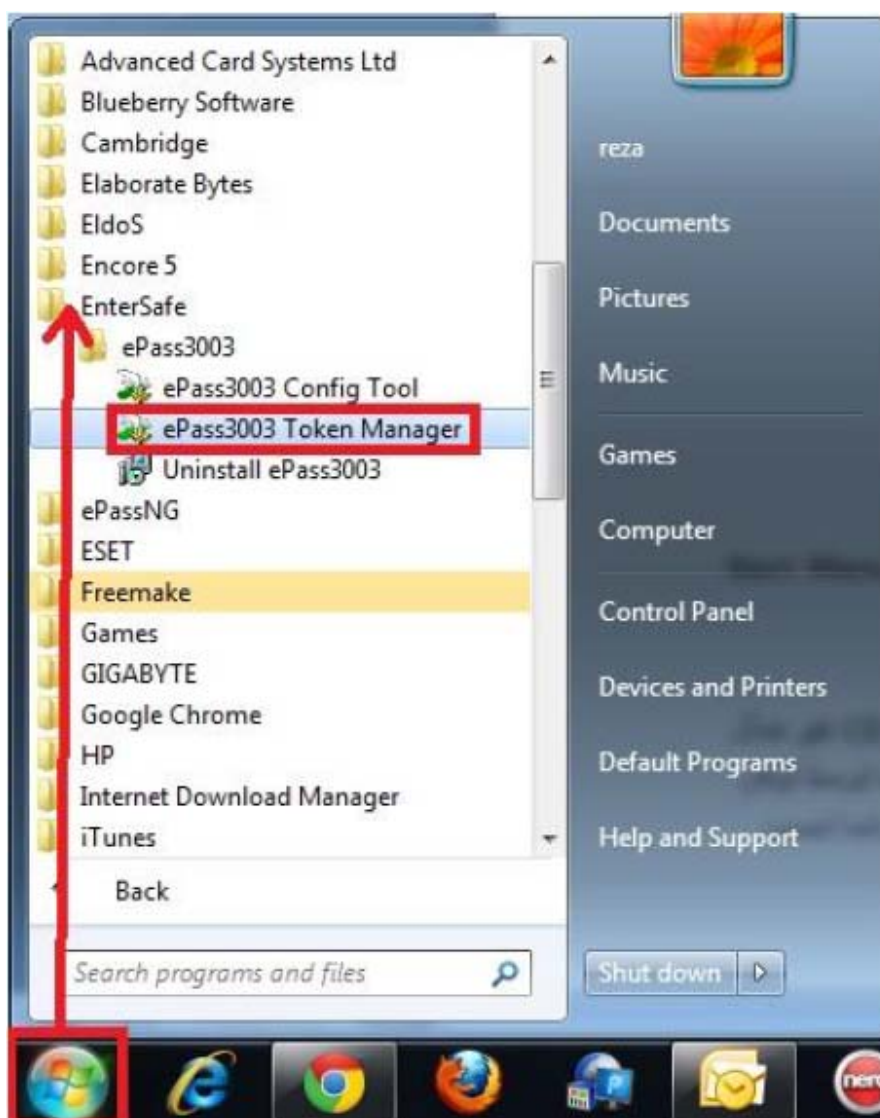
۲. مراحل نصب توکن

۳. کنترل صحت عملکرد توکن و اطلاعات داخل آن

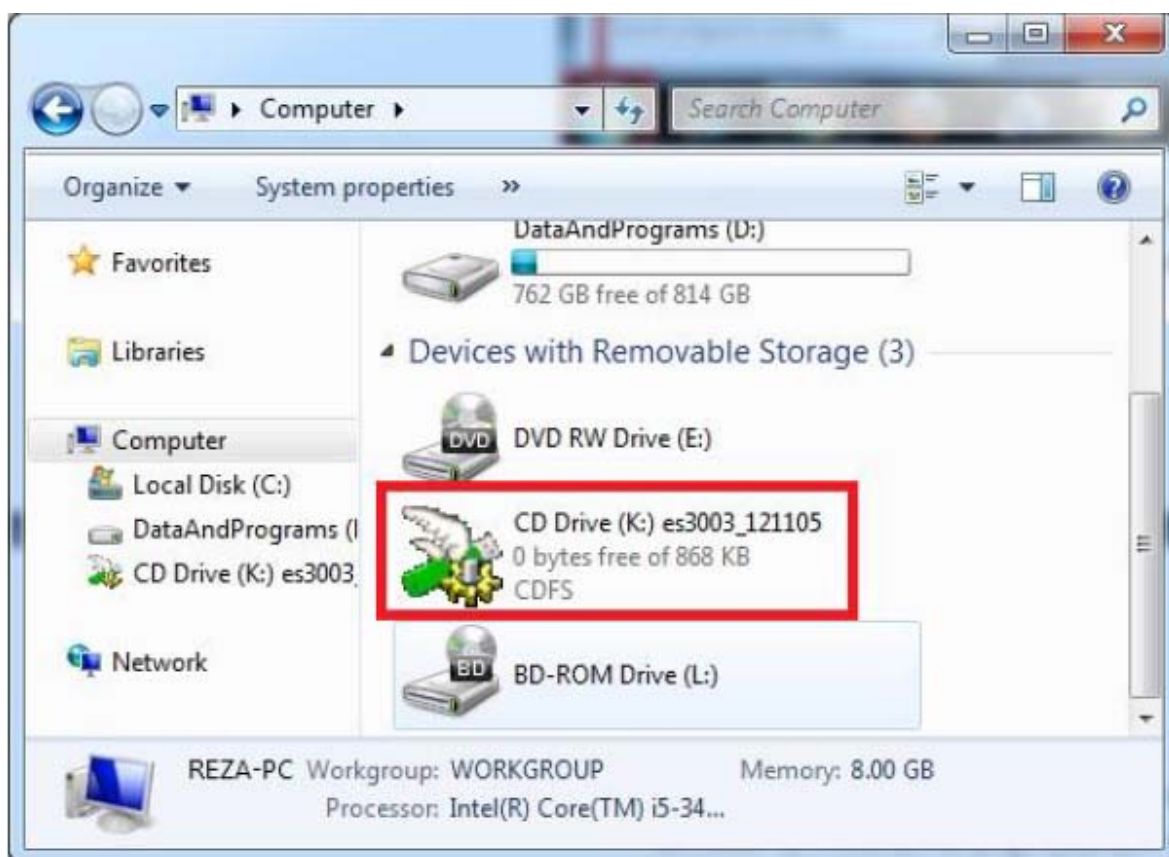
## مراحل نصب توکن

با توجه به اینکه این توکن ها به صورت خودکار برنامه خود را نصب می کنند، ابتدا برای اینکه از نصب توکن مطمئن شوید، ابتدا توکن خود را به سیستم خود متصل نمایید و سپس در کنار ساعت سیستم خود کنترل کنید که آیکون نرم افزار مدیریت توکن اضافه شده باشد. همچنین می توانید برای این منظور از مسیر زیر بروید و از آنجا نرم افزار مدیریت توکن را اجرا نمایید.



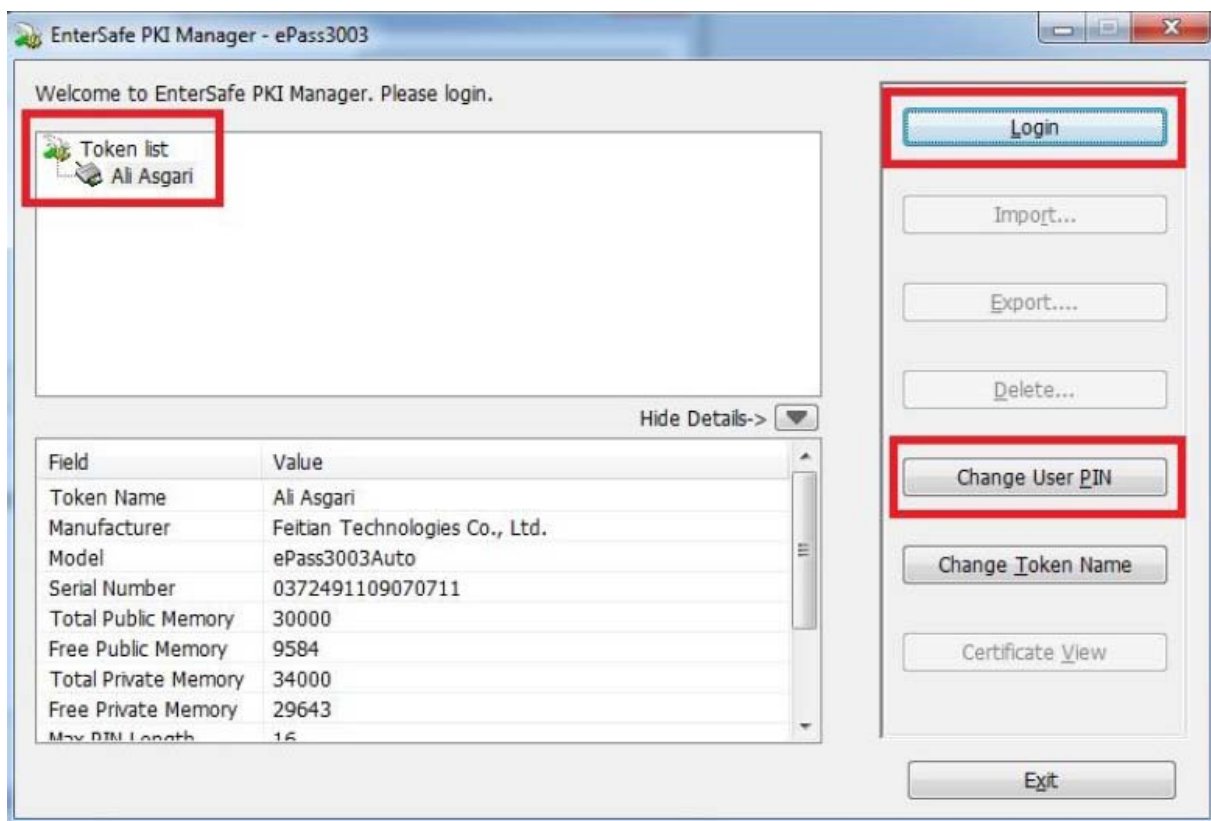


در صورتی که نرم افزار مدیریت توکن نصب نشده باشد، به این علت است که در سیستم شما Auto Run برای CD-ROM غیرفعال است. در این صورت برای نصب توکن خود به MyComputre مراجعه کنید سپس بر روی MyComputre جدید ایجاد شده توسط توکن که یک آیکون سبز رنگ شبیه به توکن دارد، دو بار کلیک نمایید. در این مرحله نرم افزار مدیریت توکن بر روی سیستم ما نصب خواهد شد. دقت کنید که برای کنترل نصب شدن توکن می توانید مراحل بالا را انجام دهید.



### کنترل صحت عملکرد توکن و اطلاعات داخل آن

بعد از اطمینان از صحت نصب توکن خود، لازم است قبل از استفاده از توکن برای امضا در برنامه‌های مختلف ابتدا از اطلاعات داخل توکن خود را کنترل نمایید و همچنین رمز اولیه توکن خود را برای امنیت بیشتر تغییر دهید. برای این منظور ابتدا نرم‌افزار مدیریت توکن را از یکی از طرق گفته شده در ابتدای راهنما باز نمایید. بعد از باز کردن نرم‌افزار مدیریت پنجره زیر نمایان خواهد شد.



در ادامه بر روی کلید Login کلیک نمایید سپس برای Login به توکن رمز توکن خود را وارد نمایید و بر روی OK کلیک کنید. توجه داشته باشید که رمز اولیه توکن ها ۱۲۳۴ می باشد. در صورتی که دفتر RA رمز دیگری به شما نداده باشد، می توانید از ۱۲۳۴ برای ورد به توکن استفاده نمایید. توجه داشته باشید که در زدن رمز توکن دق نمایید در غیر این صورت بعد از ۵ بار اشتباه وارد کردن رمز توکن شما قفل (block) خواهد شد. در صورتی که بخواهید رمز پیش فرض توکن را تعویض نمایید از دگمه change user PIN مشخص شده در شکل استفاده نمایید.



اگر رمز را اشتباه وارد کنید پنجره زیر نمایان می شود و برای تلاش مجدد باید بر روی Yes کلیک نمایید:



پس از ورود (Login) موفق به توکن در سمت چپ برنامه در قسمت TokenList اطلاعات توکن شما در زیر نام توکن نمایان خواهد شد. داخل توکن شما در زیرشاخه‌ها باید اطلاعات PublicKey.Privatekey و در بالای PublicKey گواهی شما که به نام شما یا فرد موردنظر شما می‌باشد (با آیکون سبز رنگ) وجود داشته باشد.

در ادامه در صورتی که تمامی موارد بالا را با دقت کنترل کرده‌اید و اطلاعات داخل توکن شما کامل و درست می‌باشد، توکن شما به‌طور کامل و صحیح نصب گردیده و آماده کار با برنامه موردنظر شما می‌باشد.